



## **NUOVA FRAMAR**

### **Ideare – costruire - produrre**

- > Gli specialisti nella pressofusione delle leghe di zinco e nella realizzazione di stampi per pressofusione.**

## > L'AZIENDA



## > Qualità ed efficienza dal 1969

---

Fondata nel 1969 con il nome di Framar Srl, e specializzata inizialmente nella produzione di accessori per abbigliamento e calzature, l'azienda ha saputo sviluppare nel tempo competenze e tecnologie, facendo gradualmente ingresso in tutti i principali settori industriali ad orientamento tecnico (automotive, gas, elettrodomestici,...)

Nel 1994, con la «seconda generazione di Managers», il nome dell'azienda è stato cambiato in NUOVA FRAMAR SRL. Oggi, con oltre 2.000 ton/anno di materia prima lavorata, rappresenta una struttura completa ed altamente qualificata nella produzione di componenti in zama, semilavorati e finiti con i più svariati trattamenti superficiali e/o lavorazioni meccaniche in genere.



## > I NUMERI



> Fondazione: 1969

> Sede: Polaveno – Brescia

> Attività: Pressofusione leghe di zinco/ progettazione ed esecuzione stampi per pressofusione/ sbavatura, vibratura, burattatura, sabbiatura/ lavorazioni e riprese meccaniche/ trattamenti galvanici superficiali

> Area produttiva: 7.000m<sup>2</sup>

> Leghe utilizzate: zamak 2, zamak 3, zamak 5, ZA12;

> Certificazioni: ISO 9001 dal 2004

IATF 16949 da Maggio 2018 (ISO TS 16949 da Marzo 2016)



## > I NUMERI



> 3 Reparti produttivi: Costruzioni meccaniche / Pressofusione / Sbavatura

> 2 Studi di progettazione

> 40 dipendenti (organizzati su 2 turni)

> 1.000 attrezzature in deposito (prestito d'uso)

> 2.000 ton per anno di materia prima lavorata



## > I SERVIZI



- > NUOVA FRAMAR offre i più diversificati servizi di lavorazione, assicurando la qualità totale in termini di produzione ed assistenza.
- > NUOVA FRAMAR è dotata di uno studio tecnico dove operano professionisti altamente specializzati nello sviluppo di progetti su misura, con il supporto di software calibrati sulle specifiche dei percorsi utensile.
- > Grazie alla totale automatizzazione industriale, NUOVA FRAMAR si propone come partner innovativo nel campo della pressofusione di zama. Dalla meccanica alla pressofusione, NUOVA FRAMAR realizza internamente i propri impianti, e realizza ogni prodotto con le proprie presse.



Azienda certificata ISO 9001:2008 dal 2004

## > PLUS E TECNOLOGIE



- > Elaborazione di FMEA di processo (Failure Mode and Effects Analysis)
- > Produzione di disegni/modelli 3D con sistemi CAD 3D
- > Prototipazione rapida in materiali plastici o metallici (campionatura in 15/20 gg)
- > Project Management attraverso software dedicato (Microsoft Project)
- > Affiancamento al reparto Ricerca & Sviluppo delle aziende clienti per le attività di co-design e ottimizzazione.





## COSTRUZIONE STAMPI E ATTREZZATURE



### Reparto costruzioni meccaniche / Lavorazioni meccaniche di ripresa

La NUOVA FRAMAR costruisce ed assembla circa 60 attrezzature all'anno tra stampi per pressofusione, attrezzature per lavorazioni e stampi per tranciatore bave, oltre a provvedere alla manutenzione delle oltre 1.000 unità già presenti nel nostro magazzino.





## > REPARTO PRESSOFUSIONE



### > Reparto pressofusione

Dotato di 11 presse completamente automatizzate operanti su due turni di lavoro per produrre una media di 300.000 particolari di piccola e media dimensione al giorno.

90 ITALPRESSE (nr. 2)

125 AGRATI

130 ITALPRESSE (nr. 2)

130 AGRATI

135 AGRATI

175 AGRATI

190 AGRATI (nr. 2)

200 ITALPRESSE

Nuova FRECH 125 Ton, ottobre 2022!

### > Reparto burattatura e smatarozzatura

Quattro macchine burattatrici a scarico automatico levigano e sbavano i particolari delle più piccole dimensioni.





## > LAVORAZIONI MECCANICHE



### > Lavorazioni meccaniche

NUOVA FRAMAR ha recentemente avviato un'attività complementare di lavorazione di ripresa meccanica su particolari pressofusi di Alluminio e di Zama.

- **CENTRO DI LAVORAZIONE VERTICALE AD ALTA VELOCITA' MICRON HSM 600**  
Cambio utensili automatico - Percorso utensile 600 x 600 x 800
  - **FRESATRICE UNIVERSALE ALCOR**  
Percorso utensile 1500 X 800 X 600
  - **CENTRO DI LAVORO VERTICALE TOS MC100V**  
Cambio utensili automatico - Percorso utensile 200 x 800 x 600
  - **CENTRO DI LAVORO VERTICALE MICRON VCP 1000**
  - **NUOVO CENTRO DI LAVORO CNC 5 ASSI, MULTI PALLETS, MOTORE DIGITALE**
- TORNI CNC
  - RETTIFICATRICI
  - MACCHINE PER ELLETTROEROSIONE
  - ATTREZZATURE PER FILETTARE





## TRATTAMENTI SUPERFICIALI



- > Grazie ad un dinamico network di fornitori, consolidato nel corso degli anni, NUOVA FRAMAR fornisce tutte le principali lavorazioni complementari per la realizzazione di prodotti finiti (Lavorazioni CNC, trattamenti superficiali come: cromatura, verniciatura a polvere/liquido, nichelatura, zincatura, trattamento 3Q7 e molti altri...).



## > QUALITA' e MIGLIORAMENTO CONTINUO



Certificazioni di qualità

> Sistema di qualità IATF 16949



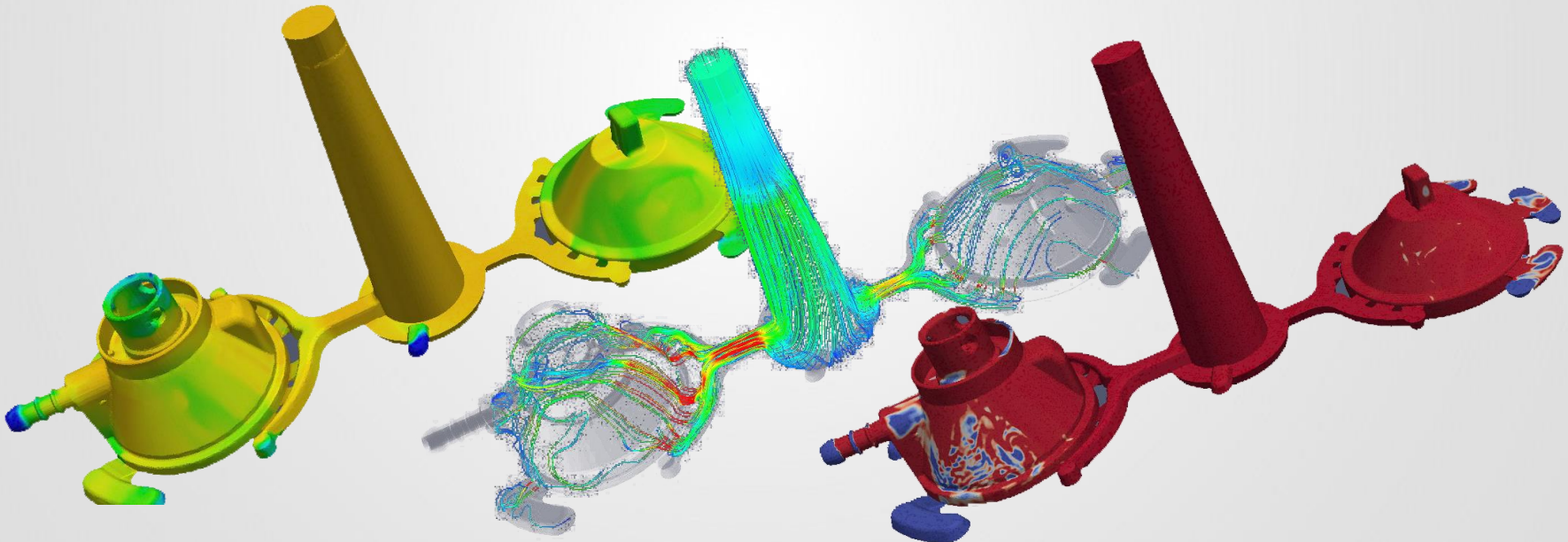
**International  
Automotive  
Task Force**



## > QUALITA' e MIGLIORAMENTO CONTINUO

### Simulazione della pressocolata

- > Disponiamo di un software di ultima generazione per il calcolo dell'evoluzione della colata e solidificazione, distribuzione delle temperature, velocità, frazione solida e liquida (dual phase), porosità e altro ancora.

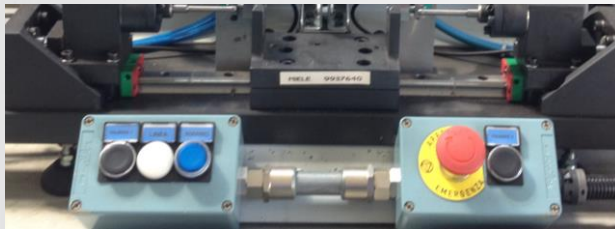


# > QUALITA' e MIGLIORAMENTO CONTINUO

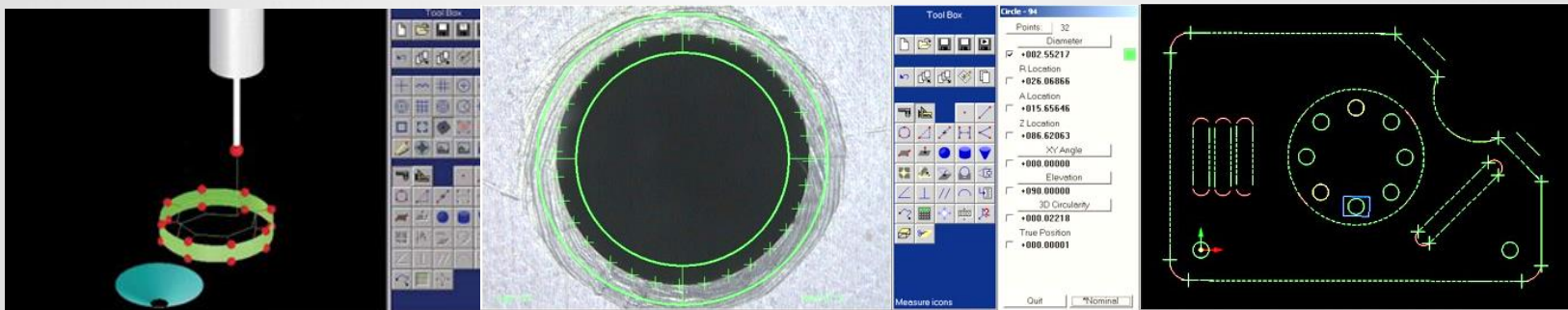


## MISURAZIONE 3D e controlli SPC

> Soluzioni ad hoc per controlli SPC 100% in linea



> Disponiamo di macchina di misurazione 3D con sistema ottico e a contatto.





## QUALITA' e MIGLIORAMENTO CONTINUO

**Novità! - consegnata nel mese di Dicembre 2021! –**



### ZEISS O-INSPECT 543

La macchina di misura O-INSPECT unisce la tecnologia di misurazione ottica e di contatto in un unico sistema.

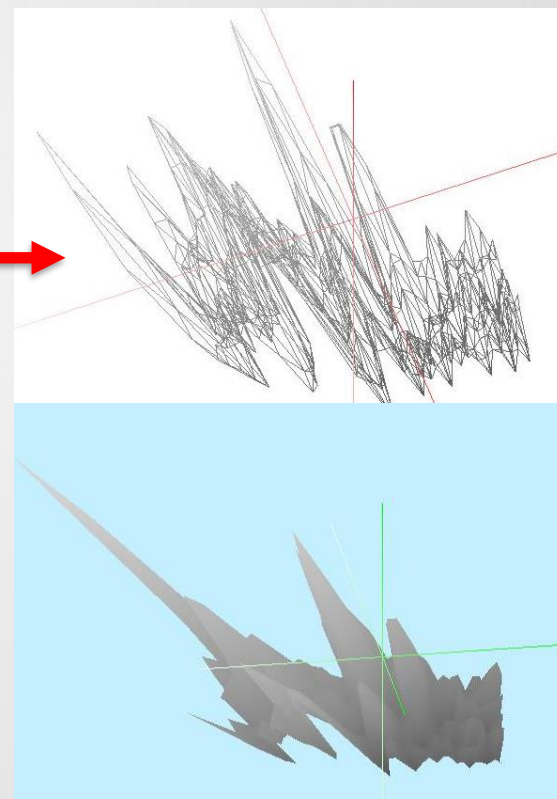
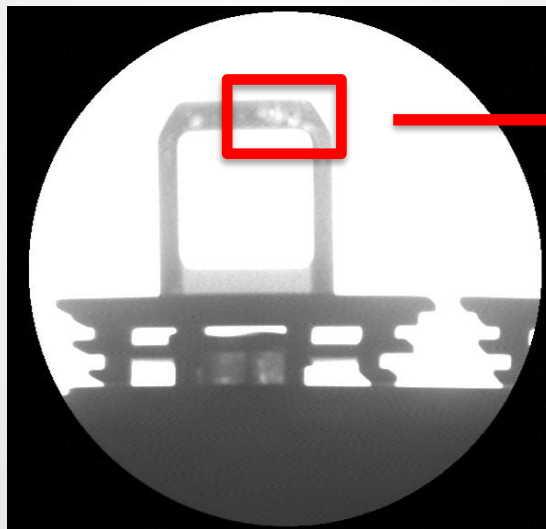
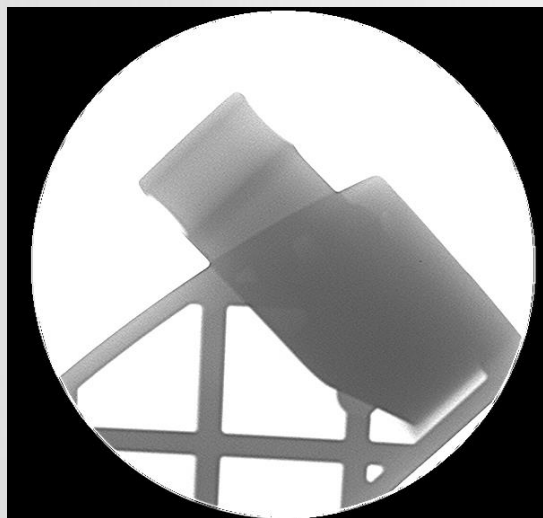




## > QUALITA' e MIGLIORAMENTO CONTINUO

### Test non distruttivi con sistemi RX:

- > Controlli non distruttivi con sistema di radioscopia per l'individuazione di eventuali difetti nei materiali





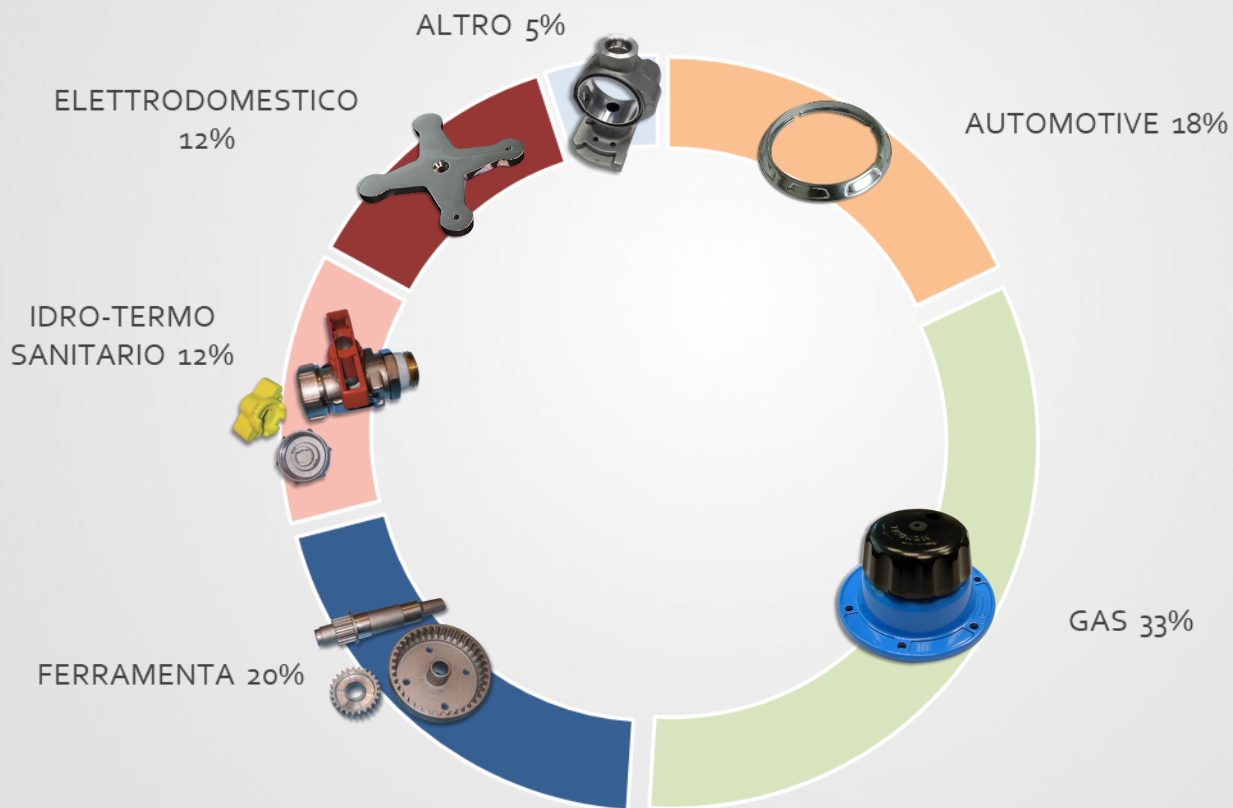


## Fatturato dal 2010 al 2021





## I nostri settori





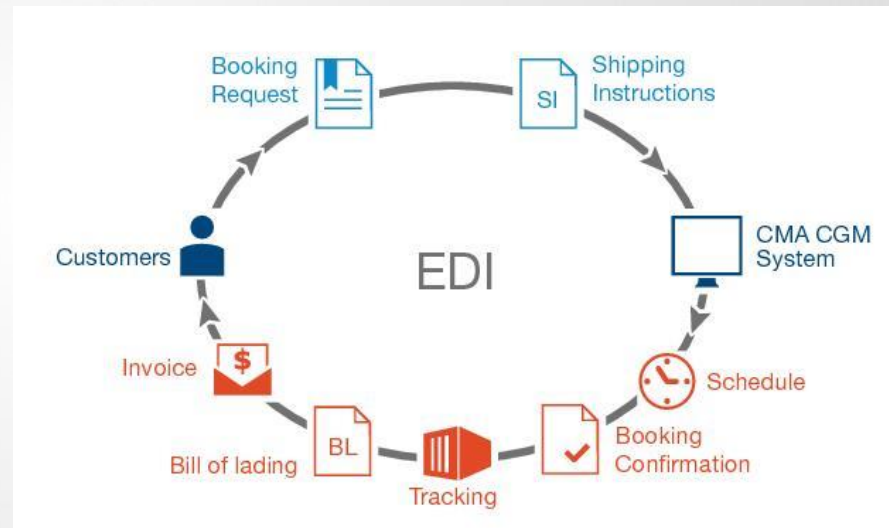
# ERP e EDI



## ERP System



## Piattaforma EDI ODETTE



## > OBIETTIVI

### I nostri obiettivi entro il 2024:

- > Investimento per il personale, logistica, sistema di qualità e ambiente (ISO 14001), macchinari per la lavorazione meccanica. Investimenti area metrologia, R&D
- > Miglioramento piattaforme gestionali (ERP), cablaggio macchine, flussi automatici di informazioni (MS Dynamics); data analysis, business intelligence e prediction (MS Power BI)
- > Aumentare le nostre vendite (Fatturato 15 Mil.€)
- > Ampliamento del sito produttivo, + 7.000 m<sup>2</sup>



> PRODOTTI

> ELETTRODOMESTICO

---



Cerniera per l'apertura/chiusura  
dell'oblò  
(lavatrice e asciugatrice)



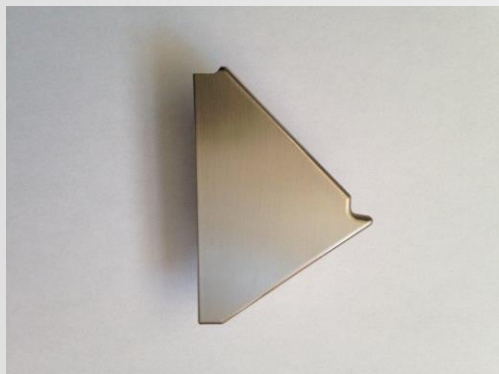
Maniglie per forno con  
alto livello di finitura  
estetica



Regolatori per piano  
cottura ad uso  
domestico ed  
industriale

> PRODOTTI

> ELETTRODOMESTICO



Componente cappa di  
aspirazione cucina



Cerniera per oblò  
(lavatrice e asciugatrice)



Gancio per chiusura oblò  
(lavatrice e asciugatrice)

> PRODOTTI

> ELETTRODOMESTICO

---



manopole per piano cottura/forno



## > I SETTORI PRODUTTIVI



## > AUTOMOTIVE

---



Maniglia apertura porta  
oggetti vettura AUDI.  
Finitura cromo 3Q7.



Parte estetica pomello  
asta cambio vettura AUDI.  
Finitura cromo 3Q7.



Inserto pomello asta  
cambio vettura FIAT  
da schiumare.

## > I SETTORI PRODUTTIVI

### > AUTOMOTIVE

---



Porta bicchieri dello Champagne, Rolls Royce



Bocchetta ventilazione  
abitacolo



## I SETTORI PRODUTTIVI

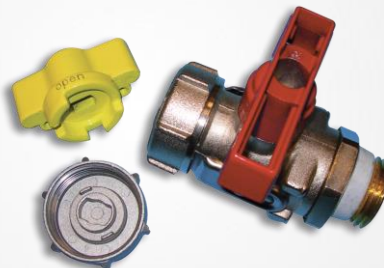


### GAS e IDROTERMOSANITARIO

---



Coperchio e manopola  
di regolazione  
regolatore GPL ZP<sub>410</sub>  
10 posizioni



Componenti,  
maniglie e raccordi  
idraulico/pneumatici.



Corpo regolazione  
valvola di  
sicurezza. per  
caldaia murale ad  
uso civile.

## > I SETTORI PRODUTTIVI



## > SERRAMENTISTICO E ILLUMINAZIONE

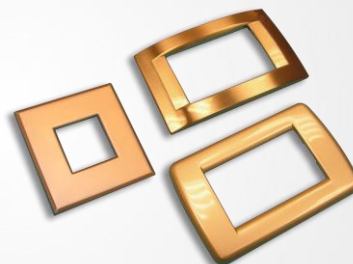
---



Gruppo assemblato per apertura finestra completo di regolazione, cremonese e maniglia.



Maniglie per porte e finestre in varie finiture.



Copri interruttori per uso civile con alto livello di finitura.



Cornici e faretti ad incasso con alto livello di finitura.

## > I SETTORI PRODUTTIVI

## > FERRAMENTA IN GENERE

---



Componentistica  
tecnica per cancelli  
ad apertura automatica.



Supporto per  
tavoli in cristallo  
con alto livello  
di finitura.



Pomello per  
apertura mobili  
con alto livello  
di finitura.

## > ALCUNE REFERENZE



### > ELETTRODOMESTICO

 **Electrolux**

 **smeg**

**Miele**

**CANDY**

### > FERRAMENTA

**GEWISS**



tuned to you



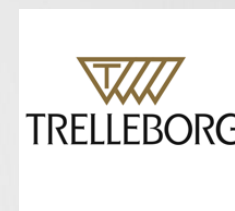
**HELLA**

**Ai** AALBERTS  
INDUSTRIES

## > ALCUNE REFERENZE



### > AUTOMOTIVE



### > SERRAMENTISTICO E ILLUMINAZIONE







## CONTATTI



### Nuova Framar Srl

via Artigiani n. 52  
25060 San Giovanni di Polaveno  
BRESCIA

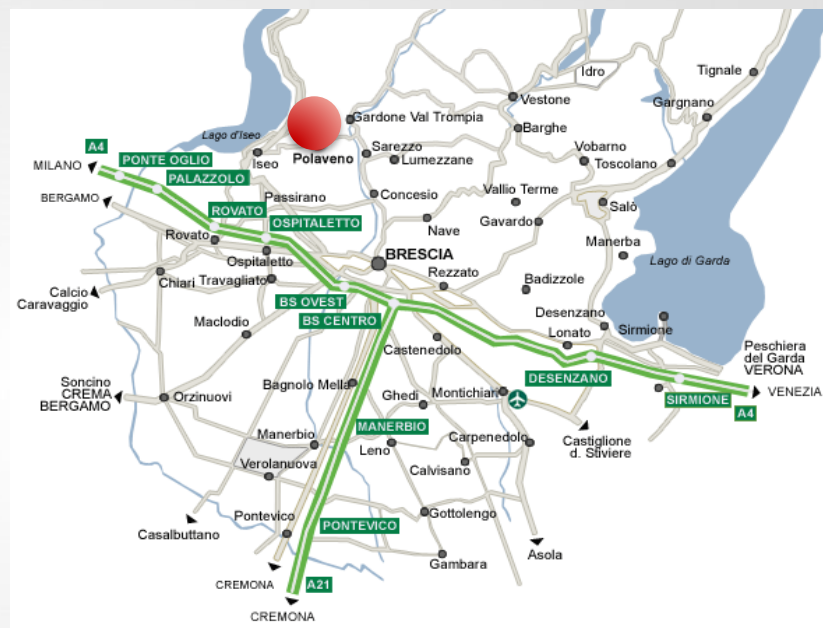
Tel. +39 030 8940970

Fax +39 030 8940895

info@nuovaframar.it

nuovaframarsrl@legalmail.it

www.nuovaframar.it



Azienda certificata ISO 9001:2008 dal 2004  
Azienda certificata IATF 16949 da marzo 2016

**Grazie per la Vostra attenzione**

---